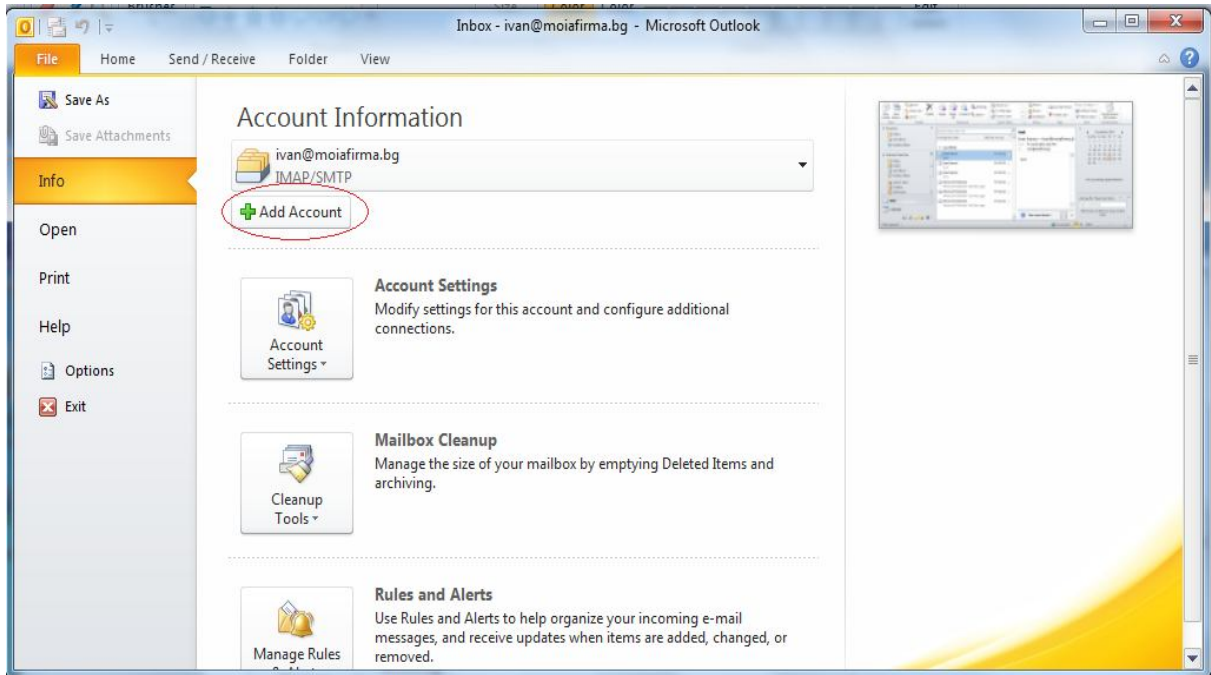
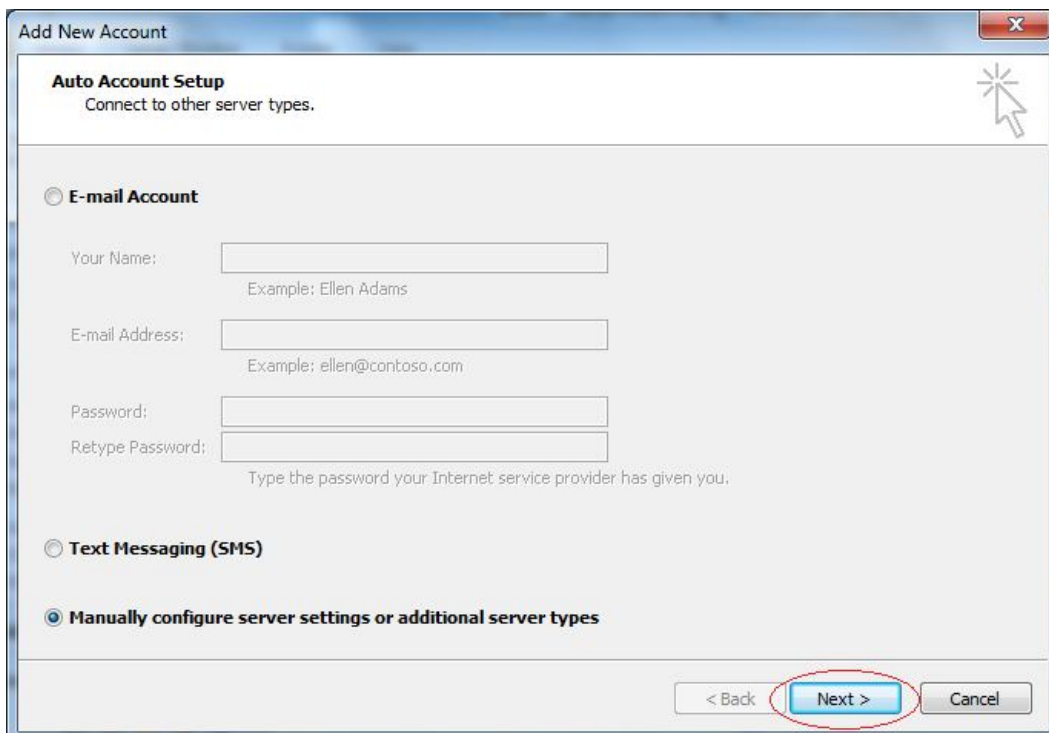


Microsoft Outlook - настройка на имейл клиент

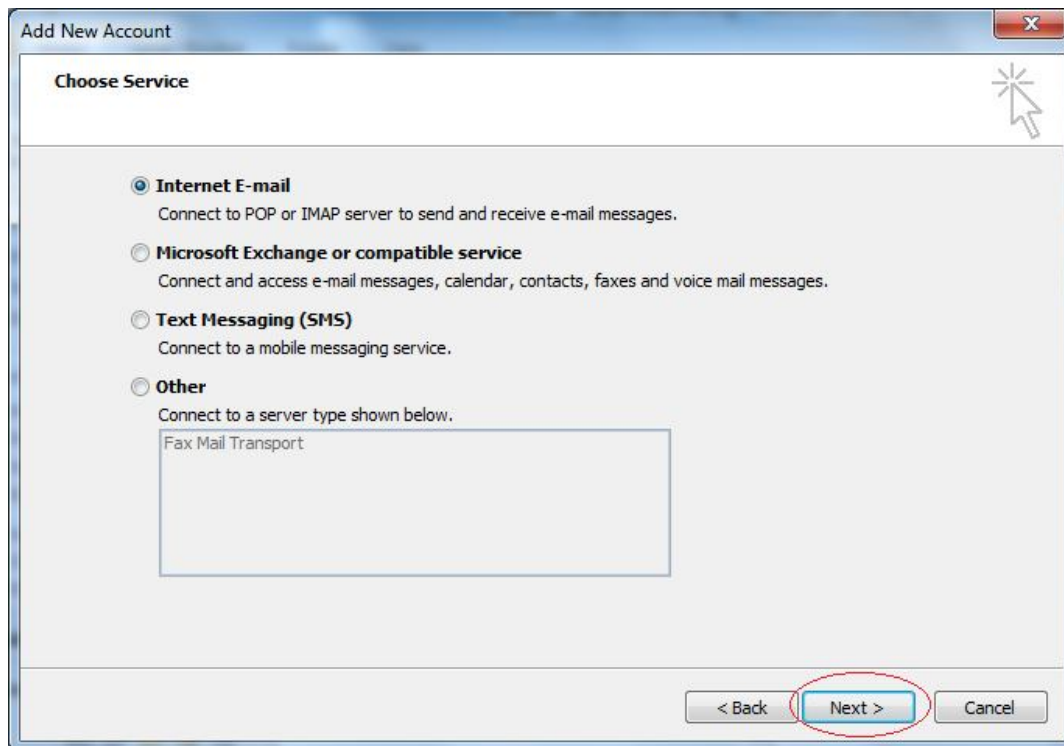
След като стартираме клиентът, отиваме на Меню File -> Info -> Add New Account.



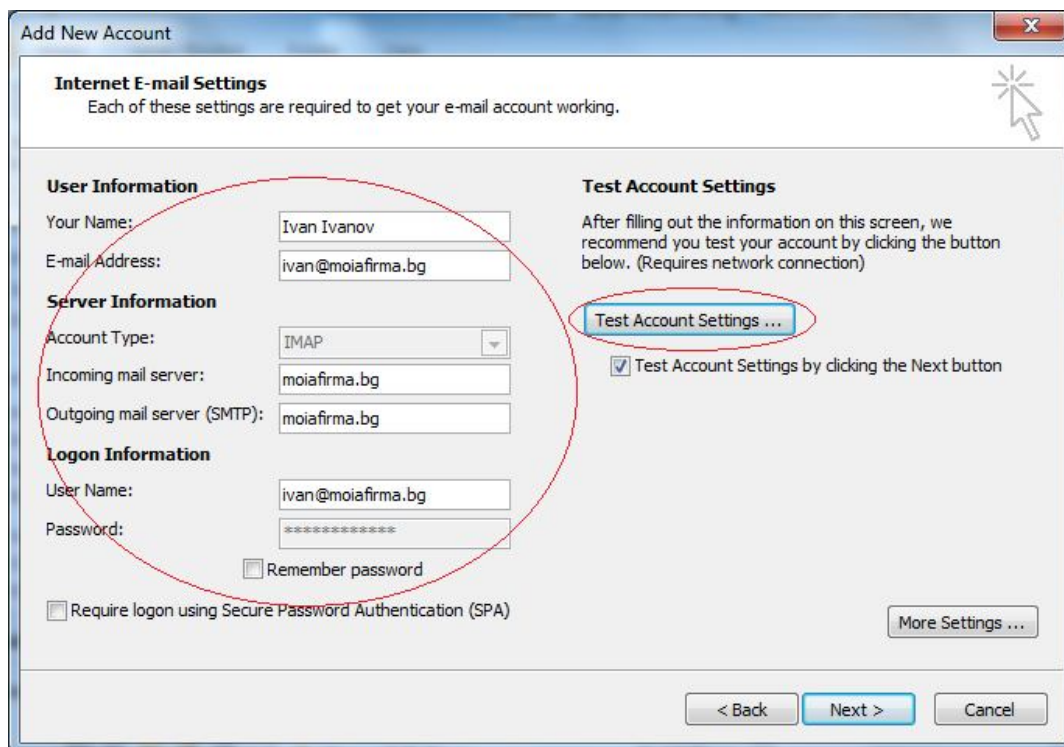
На отворения се прозорец избираме отметката Manually Configure Server settings or additional server types и натискаме Next.



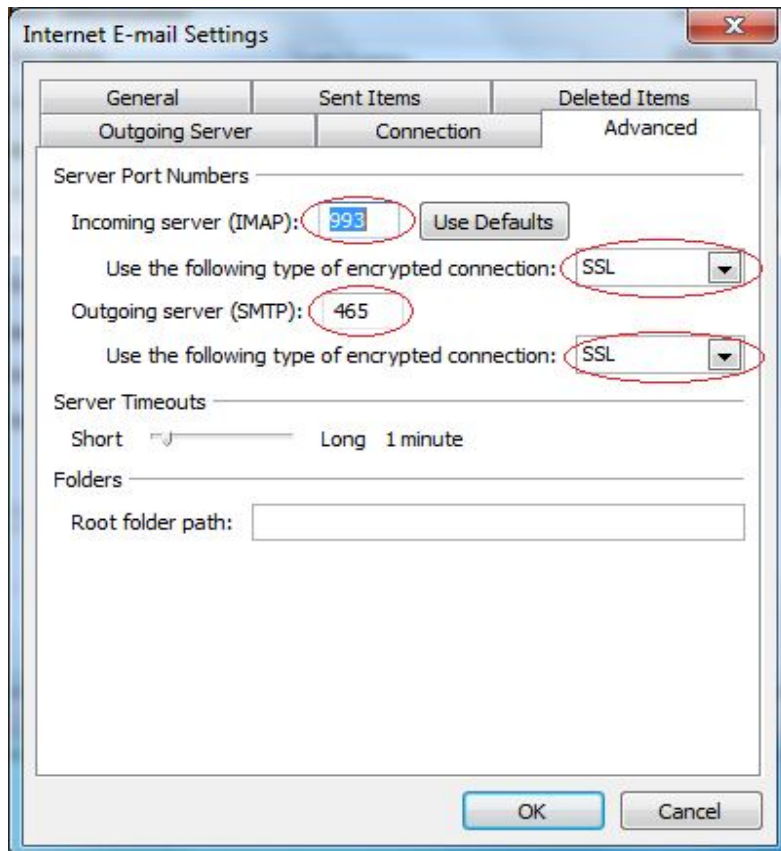
От предоставените възможности избираме Internet E-mail и натискаме Next.



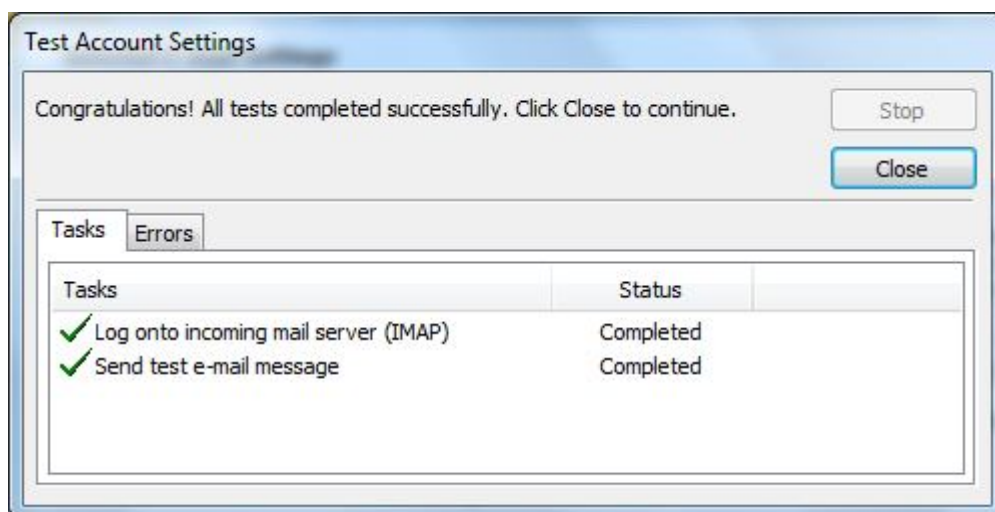
Следващото Меню е Internet E-mail Settings, където въвеждаме данните, като за Account type избираме IMAP. Когато вече сме въвели данните можем да тестваме дали всичко е коректно, чрез бутона Test Account Settings ...



Използваме криптирана връзка през SSL, трябва да отидем на More Settings ... -> Advanced. Портовете необходими през SSL са IMAP: 993/995, SMTP: 465.

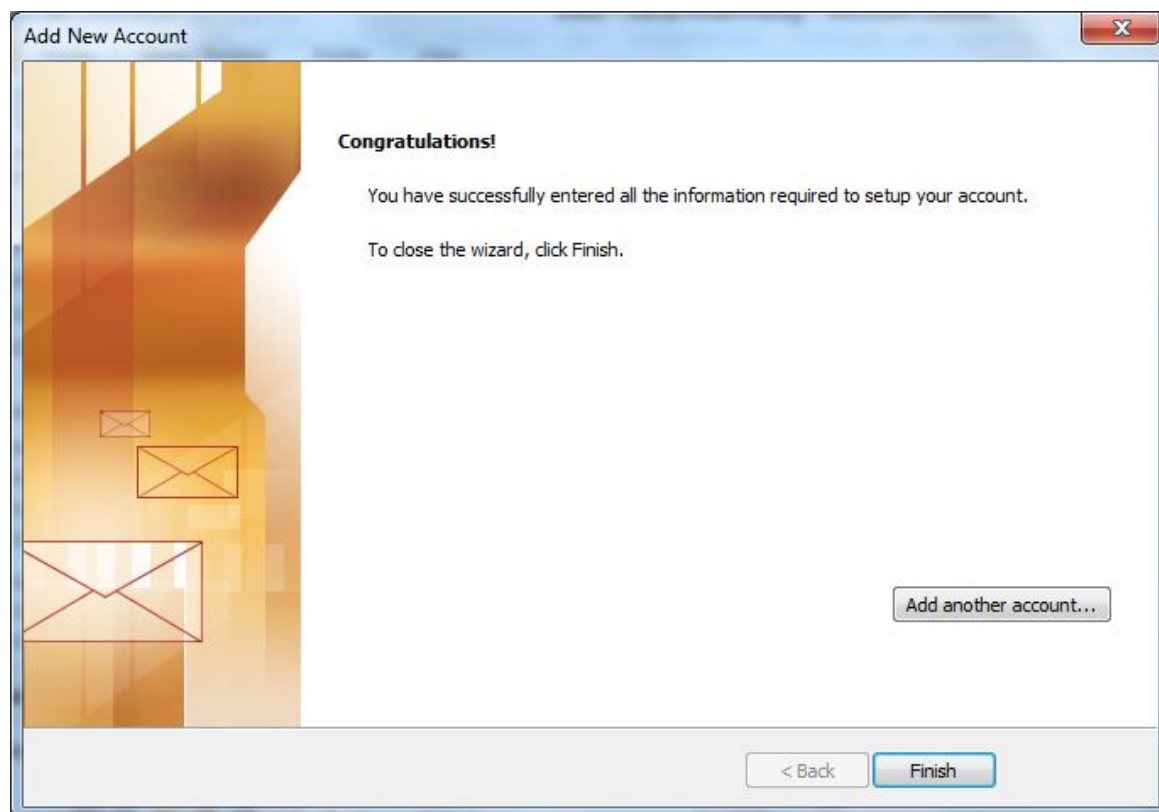


След като въведем данните, можем да изберем Test Account Settings, преди да натиснем Next, така ще бъдем сигурни че всичко е наред.



Дори и да не изберете Test Account Settings, MS Outlook автоматично ще провери введените настройки преди да завърши конфигурацията.

След като тестът е минал успешно избираме бутона Next, след което отново ще се изтестват настройките и ще се покаже следния прозорец:



Избираме Finish и вече имаме успешно конфигуриран имейл клиент от който можем да изпращаме писма.

